

# Herzlich willkommen im Team



---

## Weil es ohne Sie bei uns nicht läuft.

---

Wir als Schwerpunktkrankenhaus mit christlicher Tradition fördern Gesundheit, heilen kranke Menschen, lindern Schmerzen und trösten im Leid. Wir achten die Würde des Menschen in jeder Lebensphase. All das ist nur mit Ihrer Hilfe als Mitarbeitende und Ihrem täglichen Einsatz möglich.

Wir schätzen Ihr Engagement für das Team, unser Haus und unsere Patienten. Daher liegt uns Ihre Zufriedenheit auch ganz besonders am Herzen. Wir sind stolz darauf, dass die durchschnittliche Mitarbeiterzugehörigkeit im St. Bernward Krankenhaus bei 13,4 Jahren liegt und gern möchten wir diese Zahl mit Ihnen gemeinsam erhöhen. Ein moderner Arbeitsplatz, eine familiäre Arbeitsatmosphäre, Fort- und Weiterbildungsangebote sowie unsere Angebote für Mitarbeitende sollen das Fundament für eine langfristige, gute Zusammenarbeit sein.

Profitieren Sie außerdem vom kirchlichen Verbund, der seinen Mitgliedern neben dem Tarifvertrag ebenfalls eine Vielzahl an Sonderkonditionen bietet.

Wir freuen uns, gemeinsam mit Ihnen an unserer Zukunft zu arbeiten.

### **Ihr Direktorium des St. Bernward Krankenhauses**

Auf dem Bild von links: Karen Thiele (Geschäftsführerin),  
Prof. Dr. med. Georg von Knobelsdorff (Ärztlicher Direktor),  
Susann Börner (Pflegedirektorin)



## Das St. Bernward Krankenhaus in Zahlen

- ➔ **508** Betten (502 Planbetten, 6 teilstationäre)
- ➔ rund **1.700** Mitarbeiter
- ➔ etwa **27.000** stationäre und rund **60.000** ambulante Patienten pro Jahr
- ➔ etwa **37.000** Notaufnahmen pro Jahr, rund **16.000** Patienten werden stationär weiterbehandelt
- ➔ etwa **10.300** Operationen pro Jahr
- ➔ mehr als **1.600** Geburten pro Jahr
- ➔ **17** Kliniken, **4** Institute, zahlreiche zertifizierte Zentren und Abteilungen
- ➔ **22** Stationen, darunter Intensivstation und Frühgeborenenintensivstation, eine Überwachungsstation und eine Palliativstation
- ➔ **11** Operationssäle
- ➔ **4** Kreißsäle
- ➔ **1** ambulantes Operationszentrum, **4** Fachärzteezentren, **5** eigene Medizinische Versorgungszentren
- ➔ **300** Ausbildungsplätze
- ➔ **1** Ausbildungszentrum
- ➔ akademisches Lehrkrankenhaus der Georg-August-Universität in Göttingen

---

## Das bieten wir unseren Mitarbeitenden

---

Direkt umgeben von der schönen Hildesheimer Altstadt, nahe der Fußgängerzone liegt unser Krankenhaus nicht nur verkehrsgünstig, sondern auch in malerischer Umgebung. Neben einem modernen Arbeitsplatz und einer familiären Arbeitsatmosphäre bieten wir unseren Mitarbeitenden eine Vielzahl attraktiver Zusatzleistungen.

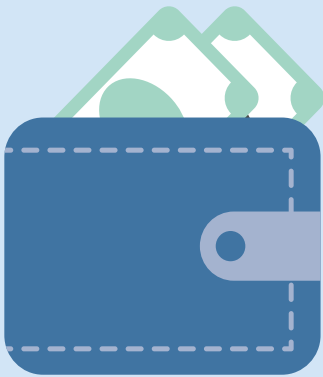
### Finanzielle Vorteile

#### **Tarifvertrag**

Wir zahlen nach den AVR (Deutscher Caritasverband), die sich am Tarif des öffentlichen Dienstes orientieren. Die AVR regeln die Rechte und Pflichten (unter anderem Bestimmungen über die Höhe der Entgelte und die durchschnittliche wöchentliche Arbeitszeit, den Umfang des Erholungsurlaubs und die Absicherung im Krankheitsfall) der rund 620.000 Mitarbeitenden in den bundesweit etwa 24.500 Einrichtungen und Diensten der Caritas. Darüber hinaus bieten sie berufsgruppen-spezifische Sonderleistungen an.

#### **Attraktive kirchliche Zusatzversorgung (Betriebsrente)**

In die zusätzliche Altersversorgung (KZVK) werden insgesamt sechs Prozent Ihres Jahresbruttoentgelts eingezahlt. Wir als Arbeitgeber übernehmen 5,6 Prozent, sodass Sie als Arbeitnehmer nur einen geringen Anteil von 0,4 Prozent tragen. Mit dieser Zusatzrente sind unsere Mitarbeitenden auch im Alter bestens abgesichert.





### **Mitarbeitende werben Mitarbeitende**

Bei uns können Sie Ihre zukünftigen Kolleginnen und Kollegen selbst mit aussuchen. Mit unserer Aktion „Mitarbeitende werben Mitarbeitende“ erhalten Sie und die neue Kollegin bzw. der neue Kollege bei erfolgreicher Ansprache eine attraktive Prämie. Weitere Informationen, wer werben kann und welche Bedingungen zu erfüllen sind, erhalten Sie im RoXtra.

### **Vermögenswirksame Leistungen**

Als Mitarbeitende des St. Bernward Krankenhauses haben Sie die Möglichkeit, mit vermögenswirksamen Leistungen einen Teil des Gehalts direkt in Spar- oder Fondsguthaben anzulegen. Wir unterstützen Sie mit einem jährlichen Betrag von 79,80 Euro bei der Vermögensbildung.

## Vergünstigungen für Mitarbeitende

Unseren Mitarbeitenden möchten wir besondere Vorteile anbieten. Deshalb stehen Ihnen nicht nur bei uns im Haus zahlreiche Vergünstigungen zur Verfügung, sondern wir haben auch ein breit gefächertes Angebot an lokalen und über-regionalen Angeboten für Sie ausgehandelt.



### Corporate Benefits und benefit.me

Profitieren Sie als Mitarbeitende des BK von den **Corporate Benefits**. Sie erhalten exklusive Rabatte auf Produkte und Dienstleistungen von mehr als 250 Top-Marken aus den Kategorien Reisen, Mode, Freizeit und vielen mehr. Rufen Sie die Seite <https://bk.mitarbeiterangebote.de> auf und registrieren Sie sich mit Ihrer Firmen-E-Mail-Adresse oder Ihrer privaten E-Mail-Adresse. Den aktuellen Registrierungscode finden Sie im Mitarbeiterportal RoXtra sowie in der Mitarbeiter-App.

Als Mitarbeitende des Elisabeth Vinzenz Verbundes erhalten Sie attraktive Benefits mit **benefit.me**. Darunter fallen mehr als 6.300 Angebote mit bis zu 79% Rabatt in den Kategorien Veranstaltungen, Erlebnisse, Gastronomie und Online-Shops. Besuchen Sie <https://elisabeth-vinzenz.benefits.me> und erstellen Sie Ihr persönliches Profil mit Ihrer Firmen-E-Mail-Adresse oder Ihrer privaten E-Mail-Adresse. Den aktuellen Registrierungscode finden Sie im Mitarbeiterportal RoXtra sowie in der Mitarbeiter-App.

### Telekom

Immer in Verbindung bleiben! Dank einer Kooperation mit der Telekom erhalten Sie Vergünstigungen für die Telekom-Tarife Business Flex, Business Mobil und Business Mobile Data. Unter anderem bekommen Sie ein höheres Datenvolumen sowie 20 Prozent auf den monatlichen Grundpreis, zudem entfällt der Bereitstellungspreis. Alle Informationen erhalten Sie entweder direkt im Telekom-Shop Hildesheim, Almsstraße 50, 31134 Hildesheim oder in anderen Telekom-Shops unter [www.telekom.de/terminvereinbarung](http://www.telekom.de/terminvereinbarung). Nennen Sie bei allen Kontakten bitte die Vorteilsnummer HE135 und halten Sie einen Nachweis bereit, dass Sie im BK arbeiten, z.B. ein formelles Schreiben des Arbeitgebers, eine aktuelle Gehaltsabrechnung oder Ihren Arbeitsvertrag.



## **EVI e-Mobil-Ladekarte**

Wir fördern E-Mobilität und kooperieren mit der EVI Energieversorgung Hildesheim. Auf vier Parkplätzen stehen Ihnen in unserem Parkhaus 3 am Langelinienwall Ladeboxen für Ihr E-Fahrzeug zur Verfügung. Mit der EVI e-Mobil-Ladekarte können Sie Ihr E-Auto zudem zu einem vergünstigten Kilowattstundenpreis aufladen. Wenn Sie das Angebot werktags in der Zeit von 19.45 Uhr bis 08.15 Uhr oder ganztägig samstags, sonntags und an Feiertagen nutzen, entfallen die sonst üblichen Parkgebühren. Für weitere Informationen ist am Empfang des BK ein Flyer erhältlich – in diesem finden Sie auch den aktuellen Freischaltcode für den Mitarbeitenden-Rabatt.

## **Elektronischer Heilberufsausweis (eHBA)**

Die bestmögliche Versorgung unserer Patienten steht für uns an erster Stelle. Deshalb übernimmt das BK die Identifizierung sowie die Kosten für den sogenannten eHBA, den elektronischen Heilberufsausweis für Ärzte. Dieser ermöglicht den Zugriff auf digitale Anwendungen der Telematikinfrastruktur – einer Plattform für Gesundheitsanwendungen in Deutschland, mit welcher die für die Versorgung notwendigen medizinischen Informationen schneller und lückenloser zur Verfügung gestellt werden können. Der Antrag wird über medisign gestellt. Bei Fragen hilft Ihnen gern unsere Personalabteilung weiter.



## **Berufsunfähigkeitsversicherung über KlinikRente**

Zusammen mit dem EVV haben wir für unsere Mitarbeitenden mit dem Versorgungswerk KlinikRente einen attraktiven Rahmenvertrag geschlossen. KlinikRente bietet unseren Mitarbeitenden einen umfassenden, flexibel gestaltbaren Berufsunfähigkeitsschutz mit vereinfachter Gesundheitsprüfung zu besonderen Konditionen.

## **Kirchenshop.de / wgkd.de**

Beim Kauf eines Neuwagens sparen? Oder einen günstigeren Mobilfunkvertrag abschließen? Unsere Mitarbeitenden können über [www.kirchenshop.de](http://www.kirchenshop.de) beziehungsweise [www.wgkd.de](http://www.wgkd.de) von vergünstigten Konditionen profitieren.

## **Friseur**

Der Friseursalon Mann hier im St. Bernward Krankenhaus bietet allen Mitarbeitenden zehn Prozent Rabatt auf jeden Haarschnitt.

## **Andreas-Apotheke**

Die Andreas-Apotheke finden Sie nicht nur in der Hildesheimer Innenstadt, sondern auch mit einer Filiale direkt bei uns im Krankenhaus. Mit der Kundenkarte erhalten Sie bei Einkäufen auf viele Artikel und Arzneimittel Treuepunkte, welche Sie bei Ihrem nächsten Einkauf wie Bargeld verrechnen lassen können.

## **Sanitätshaus Meyer**

Sollten Sie einmal Kompressionsstrümpfe oder Einlagen benötigen, erhalten Sie direkt bei uns im Krankenhaus im Sanitätshaus Meyer einen Mitarbeiterrabatt, der je nach Produkt variieren kann.

## **Kiosk / Bistro**

In unserem Kiosk / Bistro sparen Sie bei jedem Einkauf fünf Prozent, wenn Sie mit Ihrer Mitarbeiterkarte zahlen. Ausgenommen sind Zeitschriften und Tabakwaren.



## Gesundheit ist das A und O

Sie bringen sich täglich mit hohem Einsatz für die Gesundheit anderer im Krankenhaus ein. Daher ist uns Ihre Gesundheit ein besonderes Anliegen. Denn die Gesundheitsförderung und der -erhalt sind wesentliche Bausteine für gesunde, ausgeglichene und zufriedene Mitarbeitende. Mit unserem Betrieblichen Gesundheitsmanagement (BGM) möchten wir Rahmenbedingungen für ein gutes und sicheres Arbeitsumfeld schaffen. Zugleich soll jeder Einzelne unterstützt werden, seine Gesundheit durch eigenes Handeln zu fördern. Zudem kooperieren wir mit diversen Sport- und Fitnesseinrichtungen, um Ihnen einen Ausgleich neben der Arbeit zu bieten.



### Hansefit

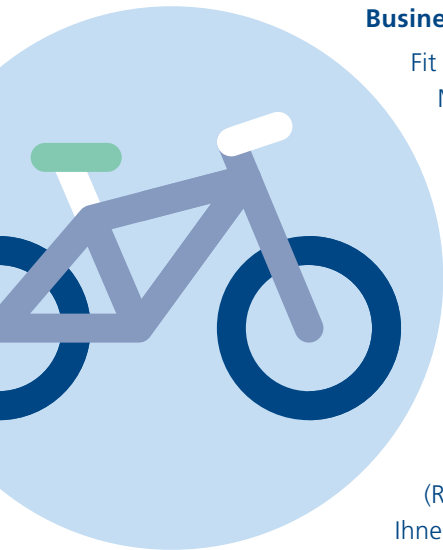
Über das Fitness-Netzwerk Hansefit haben unsere Mitarbeitenden die Möglichkeit, besonders kostengünstig und bundesweit bei mehr als 6.500 Anbietern zu trainieren. Neben zahlreichen Fitnessstudios wie dem Elan oder dem Jim + Jimmy können auch Sportkurse besucht werden. Der monatliche Mitgliedsbeitrag, der vom Gehalt abgezogen wird, beträgt 30 Euro zuzüglich einer einmaligen Karten- und Aufnahmegebühr von 10 bzw. 59,50 Euro. Den Rest übernimmt das St. Bernward Krankenhaus. Eine Übersicht aller teilnehmenden Studios in ganz Deutschland finden Sie unter <https://www.hansefit.de/c2/allepartner>.

### Impfungen

Da uns Ihre Gesundheit ganz besonders am Herzen liegt, bieten wir regelmäßige Termine für die Gripeschutzimpfung bei unserem betriebsärztlichen Dienst an.

## Eintracht Hildesheim

Unsere Mitarbeitenden können zu ermäßigten Konditionen beim Sportverein Eintracht Hildesheim trainieren. Für zwölf Euro im Monat steht Ihnen das gesamte Sportangebot des Vereins mit mehr als 600 Stunden Sport in der Woche zur Verfügung: von Wirbelsäulen- oder Entspannungsgymnastik, über Step-Kurse, Qigong, diverse Yoga-Kurse bis hin zu Zumba oder DeepWork. Eine Übersicht sämtlicher Sportangebote finden Sie unter [www.eintracht-hildesheim.de](http://www.eintracht-hildesheim.de).



## BusinessBike

Fit bleiben und dabei die Umwelt schonen: Für unsere Mitarbeitenden bieten wir in Zusammenarbeit mit der Firma BusinessBike die Möglichkeit, nach Ende der Probezeit ein Dienstfahrrad zu leasen, inklusive Vollkaskoversicherung und Mobilitäts-garantie. Die monatliche Leasingrate wird direkt vom Gehalt einbehalten. Geleast werden können Fahrräder und Pedelecs bis zum Wert von 6.000 Euro Bruttokaufpreis. Selbstverständlich dürfen Sie das Rad auch für private Zwecke nutzen. Nähere Informationen zum Dienstfahrrad-Leasing finden Sie in unserem Mitarbeiterportal (RoXtra) oder unter [BusinessBike.de](http://BusinessBike.de). Bei Fragen hilft Ihnen gern unsere Personalabteilung weiter.

## Betriebliches Eingliederungsmanagement (BEM)

Im Falle einer länger andauernden Erkrankung möchten wir Ihnen helfen, in den Arbeitsalltag zurückzukehren und zukünftige betriebsbedingte Erkrankungen zu vermeiden. Hierbei hilft Ihnen ein speziell geschultes Team, das sich auf Wunsch persönlich mit Ihnen in Verbindung setzt. Natürlich werden alle Daten streng vertraulich behandelt.

## Psychische Gesundheit und Umgang mit Stress

Nicht nur im Beruf, auch in anderen Lebensbereichen erleben wir Stress. Ist er ausgewogen dosiert, steigert er die Leistungsfähigkeit und Kreativität, er motiviert zu neuen Herausforderungen. Fühlt man sich jedoch dauerhaft gestresst und lebt kontinuierlich über seine persönliche Belastungsgrenze hinaus, ist sowohl die körperliche als auch die seelische Gesundheit gefährdet.

Wir als Arbeitgeber fühlen uns verantwortlich, unseren Mitarbeitenden Angebote zu schaffen, ihre psychische Gesundheit zu fördern. Sie können z.B. an verschiedenen Fortbildungen zum Thema Achtsamkeit und zum Umgang mit Stress und Belastung teilnehmen. Einige Kurse finden Sie im jährlichen Fortbildungsprogramm des BK-Campus Bildung, darunter u.a. Mindfulness-Based Stress Reduction (MBSR), Mindfulness-Based Cognitive Therapy (MBCT) sowie Yoga- oder Achtsamkeitskurse.





## Vereinbarkeit von Familie und Beruf

### CaNestchen

Unsere Mitarbeitenden haben die Möglichkeit, ihre Kinder während der Arbeit bei der nahegelegenen Großtagespflegestelle „CaNestchen“ betreuen zu lassen. Dort werden sie in kleinen Gruppen mit etwa acht bis zehn Kindern von zwei Erziehern betreut. Bitte haben Sie Verständnis, dass dieses Angebot abhängig von freien Kapazitäten ist.

### Ferienbetreuung – Netzwerk Familie & Wirtschaft e.V.

Wer schulpflichtige Kinder hat, kann von unserer Kooperation mit dem Netzwerk Familie und Wirtschaft e.V. profitieren. Gemeinsam mit ortsansässigen Vereinen, Institutionen, Kommunen und anderen Kooperationspartnern stellt das Netzwerk Familie & Wirtschaft e.V. ein bunt gemischtes Betreuungsprogramm für die Ferien zusammen. Als Mitarbeitende des BK erhalten Sie auf fast alle Angebote eine Ermäßigung von bis zu 20 Prozent.



### Sommerferiencamp bei Eintracht Hildesheim

Gemeinsam mit dem Sportverein Eintracht Hildesheim von 1861 e.V. veranstaltet das BK jeden Sommer ein Feriencamp für Mitarbeiterkinder. Das Angebot richtet sich an Kinder von sechs bis 14 Jahren und findet auf dem Gelände des Sportvereins Eintracht Hildesheim statt. Die Kinder erwartet täglich ein spannendes Programm, welches sie für möglichst viele neue Sportarten begeistern soll, sowie ein gemeinsames Mittagessen.



### **KITA-Plätze Johanniter**

Eine weitere Betreuungsmöglichkeit haben Eltern in der Betriebskindertagesstätte „Ostendkinder“ der Johanniter. Insgesamt stehen dem BK sieben Betreuungsplätze für Mitarbeiterkinder zur Verfügung.

### **Vereinbarkeit von Pflege und Beruf**

Wenn ein naher Angehöriger pflegebedürftig wird, stellen sich für Betroffene und Angehörige viele Fragen. Um unsere Mitarbeitenden in der neuen Situation bei der Organisation der Pflege ihrer Angehörigen zu unterstützen, bietet unser Sozialdienst Sprechstunden an. Mechthild Wiechol und Ulrike Böhm beraten unter anderem zu Ansprüchen auf Pflegegeld oder Sachleistungen, helfen beim Stellen von Anträgen oder vermitteln zu externen Beratungsangeboten, wie den Pflegestützpunkten der Kommunen, der Pflegeberatungen oder der Krankenkassen. Bitte vereinbaren Sie telefonisch einen Termin zur Beratung.

## Weitere Angebote

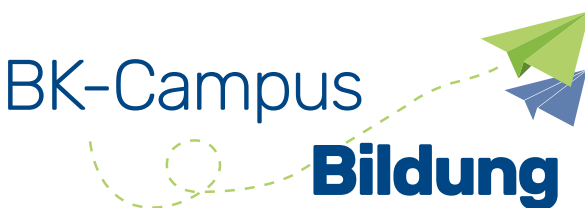
Ein gutes Miteinander ist wichtig für ein gutes Betriebsklima. Aus diesem Grund unterstützen wir unsere Mitarbeitenden mit vielfältigen Gesprächs-, Versorgungs-, Weiterbildungs- und Informationsangeboten und sorgen für gemeinsame Erlebnisse.

### **Cafeteria**

Weil wir wissen, dass Essen Leib und Seele zusammenhält, bieten wir unseren Mitarbeitenden ein bezuschusstes, abwechslungsreiches Speiseangebot aus der hauseigenen Küche an, in der täglich frisch gekocht wird. Neben dem Frühstück können Sie mittags zwischen vier Hauptgerichten, einer Tagessuppe, einem Salatbuffet und diversen Nachspeisen wählen. Den aktuellen Speiseplan finden Sie im Mitarbeiterportal. Natürlich ist es auch möglich das Mittagessen mitzunehmen.

### **Fort- und Weiterbildung am BK-Campus Bildung**

Die individuelle und fachliche Förderung und Weiterbildung unserer Mitarbeitenden liegt uns am Herzen. Am BK-Campus Bildung entwickeln wir deshalb jedes Jahr ein innerbetriebliches Fortbildungsprogramm, um Fördermaßnahmen für die verschiedenen Fachgruppen – aber auch berufsgruppenübergreifende und persönliche Angebote – zu schaffen. Die Kurse sind für Mitarbeitende kostenlos.







### **Sport- und Mitarbeiterfeste**

Neben unserer Weihnachtsfeier für sämtliche Mitarbeitende in einer netten Location bei gutem Essen, sind wir auch als Team auf Sportveranstaltungen, zum Beispiel dem Hildesheimer Firmenlauf, vertreten.

### **E-Learning mit ILIAS**

Die E-Learning-Plattform ILIAS des Elisabeth Vinzenz Verbundes steht allen Mitarbeitenden des BK zur Verfügung. Mit ihr können die jährlichen Pflichtschulungen (Brandschutz, Datenschutz, Arbeitssicherheit, Hygiene und IT-Sicherheit) online bearbeitet werden.

### **Mitarbeitervertretung (MAV)**

Die Mitarbeitervertretung (MAV) versteht sich als Partner des St. Bernward Krankenhauses. Die Hauptaufgaben liegen unter anderem in der Interessenvertretung, in der Gestaltung von Betriebsvereinbarungen und in der Kontrolle der Einhaltung von zum Beispiel Dienstplänen.

## **BK aktuell, BK im Dialog und unser Mitarbeiterportal (RoXtra)**

Bei uns ist immer etwas los. Und wir möchten, dass Sie sich als Mitarbeitende gut informiert fühlen. Neben unserer Zeitschrift BK aktuell, die unter anderem über Neuigkeiten aus unserem Krankenhaus berichtet, gibt es auch das Format BK im Dialog. Hier können Sie sich in entspannter Atmosphäre bei einem kleinen Snack über aktuelle Themen des Hauses informieren. Unser Mitarbeiterportal (RoXtra) ist unsere Informationsdatenbank. Hier finden Sie neben allen wichtigen Dokumenten auch Infos über anstehende Veranstaltungen oder wichtige Neuigkeiten sowie weiterführende Informationen zu unseren Angeboten für Mitarbeitende.

## **Mitarbeiter-App „Mein BK“**

Mit der Mitarbeiter-App „Mein BK“ können Sie sich jederzeit über Veranstaltungen, Aktionen, Angebote und Neuigkeiten aus den Abteilungen informieren. Außerdem bietet sie Zugriff auf die aktuellen Speisepläne, das interne Telefonbuch, Ihr dienstliches E-Mail-Postfach (OWA), die E-Learning-Plattform „ILIAS“ des EVV sowie einen Mitarbeiter-Chat, mit dem sich auch Fotos verschicken oder Videoanrufe starten lassen. Ihre persönlichen Zugangsdaten erhalten Sie von Ihrem Sachbearbeiter.



Android



iOS

## Kliniken und Fachbereiche im Überblick



**Prof. Dr. Georg von Knobelsdorff**  
Ärztlicher Direktor,  
Chefarzt der Klinik für  
Anästhesie, Intensivmedizin und  
Schmerztherapie



**Dr. Marcus Pirost**  
Chefarzt der Medizinischen  
Klinik I: Klinik für Kardiologie  
und Intensivmedizin, Leiter der  
zertifizierten Chest Pain Unit



**Dr. Jürgen Heck**  
Chefarzt der Medizinischen  
Klinik IV: Klinik für  
Pneumologie



**Prof. Dr. Jörg Pelz**  
Chefarzt der Klinik  
für Allgemein-, Viszeral- und  
Onkologische Chirurgie



**Prof. Dr. med.  
Mathias Wilhelmi**  
Chefarzt der  
Gefäßchirurgischen Klinik



**Prof. Dr. Frithjof Tergau**  
Chefarzt der Klinik für  
Neurologie und klinische  
Neurophysiologie, Leiter der  
zertifizierten Stroke Unit,  
Leiter der Epilepsy Care Unit



**Dr. Susanne Peschel**  
Chefärztin der Klinik  
für Gynäkologie und  
Geburtshilfe



**Dr. Alexander Beider**  
Chefarzt der Kinderklinik  
Kinder- und Jugendmedizin  
Neonatalogie



**Dr. Michael Hillebrand**  
Chefarzt der Zentralen  
Notaufnahme



**Prof. Dr. Sylvia Glüer**  
Chefärztin der Kinderklinik  
Kinder- und Jugendmedizin  
Kinderchirurgie



**Dr. Sven Hethey**  
Chefarzt der Kinderklinik  
Kinder- und Jugendmedizin  
Neuropädiatrie



**Prof. Dr. Ulrich Kaiser**  
Chefarzt der Medizinischen  
Klinik II: Klinik für Hämatologie  
und internistische Onkologie



**Dr. Markus Ulbrich**  
Chefarzt der Urologischen  
Klinik



**Prof. Dr. med. Christian  
Könecke**  
Chefarzt der Medizinischen  
Klinik II: Klinik für Hämatologie  
und internistische Onkologie



**Dr. med. Sebastian  
Edeling**  
Chefarzt Urologie /  
Da-Vinci-Zentrum



**PD Dr. Markus Beck**  
Chefarzt der Klinik  
für Orthopädie und  
Unfallchirurgie



**Prof. Dr. Ludger Leifeld**  
Chefarzt der Medizinischen  
Klinik III: Klinik für Gastro-  
enterologie und Allgemeine  
Innere Medizin



**Prof. Dr. Jan Hinrichs**  
Chefarzt der Radiologischen  
Klinik



**Dr. Andreas Simon**  
Chefarzt der Klinik  
für Thoraxchirurgie



**Martina Wetzel**  
Chefärztin der Geriatrie



**Almut Weygand**  
Leiterin der Zentralapotheke



**Dr. rer. nat.  
Martin Christmann**  
Leiter des zertifizierten  
Zentrums für Labordiagnostik



**Muataz Mani**  
Leiter des zertifizierten  
Zentrums für Labordiagnostik,  
Leiter des Labors der Medi-  
zischen Versorgungszentren

---

## Unsere Facharztpraxen im Vinzentinum

---

Zu unserem Ärztezentrum Vinzentinum gehören derzeit ein Ambulantes OP-Zentrum, ein Labor sowie 15 Facharztpraxen, die sich auf fünf Standorte in Hildesheim und Harsum verteilen.

### Medizinisches Versorgungszentrum (MVZ) im Vinzentinum Langelinienwall

- ➔ Ambulantes Operationszentrum (AOZ)
- ➔ Praxis für Kardiologie
- ➔ Praxis für Nephrologie und Dialyse
- ➔ Praxis für Neurologie, Psychiatrie und Psychotherapie
- ➔ Praxis für Onkologie und Hämatologie / Ambulante Chemotherapie
- ➔ Praxis für Pneumologie und Schlafmedizin / Schlaflabor



## Medizinisches Versorgungszentrum (MVZ) im Vinzentinum Treibestraße

- ➔ OTOS-Praxisklinik für Orthopädie, Unfallchirurgie und Sportmedizin
- ➔ Praxis für Urologie
- ➔ Praxis für Labormedizin

## Medizinisches Versorgungszentrum (MVZ) im Vinzentinum Kurzer Hagen

- ➔ Praxis für Allgemeinmedizin und hausärztliche Versorgung
- ➔ Praxis für Lungen- und Bronchialheilkunde, Allergologie und Schlafmedizin / Schlaflabor
- ➔ Praxis für Frauenheilkunde und Geburtshilfe

## Medizinisches Versorgungszentrum (MVZ) im Vinzentinum Bahnhofsplatz

- ➔ Praxis für Orthopädie und Kinderorthopädie
- ➔ Praxis für Kinder- und Jugendmedizin

## Medizinisches Versorgungszentrum (MVZ) im Vinzentinum Milchberg (Harsum)

- ➔ Praxis für Allgemeinmedizin und hausärztliche Versorgung
- ➔ Praxis für Kinder- und Jugendmedizin

Alle Ärzte, Kontaktdaten und Sprechzeiten sowie Details zu den Leistungsspektren der einzelnen Praxen finden Sie auf unserer Webseite unter [www.vinzentinum-bk.de](http://www.vinzentinum-bk.de).

---

## Der Elisabeth Vinzenz Verbund (EVV)

---

Der Elisabeth Vinzenz Verbund (EVV) ist ein Zusammenschluss innovativer Krankenhäuser und weiterer Einrichtungen mit katholischen Wurzeln. Er steht für höchste Qualität in der medizinischen und pflegerischen Versorgung.

Unter dem Motto **„Gemeinsam sind wir stärker“** wollen wir im Verbund sämtliche Einrichtungen medizinisch-pflegerisch, strategisch und wirtschaftlich so positionieren, dass sie auch künftig eine wichtige Rolle bei der gesundheitlichen Versorgung der Patienten bzw. in der Pflege alter Menschen spielen. Wir sind der festen Überzeugung, dass eine an Geist, Seele und Leib umfassende Medizin und Pflege den Menschen wichtig bleibt. Deshalb wollen wir uns auf einem zunehmend von Wettbewerb geprägten Gesundheitsmarkt auf Stärken konzentrieren und Kräfte bündeln.

Zusammen wollen wir die Tradition caritativer Arbeit zukunftssicher fortführen. Die beiden Patrone der Caritas in Europa – Elisabeth von Thüringen und Vinzenz von Paul – sind für alle Mitarbeitenden des Elisabeth Vinzenz Verbundes Vorbild und Orientierung: Auf ihre christliche Überzeugung und ihren selbstlosen Dienst am Nächsten berufen sich heute Krankenhäuser, Pflegeeinrichtungen und Ausbildungsstätten in sieben Bundesländern. Den ihnen anvertrauten Patienten garantieren die Mitarbeitenden des Elisabeth Vinzenz Verbundes medizinische und pflegerische Betreuung auf höchstem fachlichen Niveau, hinzu kommen Elemente einer christlichen Ausrichtung wie Zuwendung, Nähe und Menschlichkeit.

### Die fünf Grundsätze des EVV, die unsere Werte und Ziele prägen

- ➔ Das christliche Menschenbild ist Grundlage und Maßstab unseres Handelns.
- ➔ Im Mittelpunkt unserer Arbeit steht der Patient in allen seinen Lebensbezügen.
- ➔ Die gegenseitige Wertschätzung ist die Basis unserer Unternehmensstruktur.
- ➔ Als Teil der demokratischen Ordnung unserer Gesellschaft sind wir ein verlässlicher und fairer Partner.
- ➔ Unser wirtschaftliches Handeln orientiert sich an christlicher Sozialethik.





Elisabeth Vinzenz  
Verbund

# Vielfalt im Verbund



Anzahl EVV-Krankenhäuser **12**

4 kleine Krankenhaus-Standorte

Magdeburg | Duderstadt | Salzgitter | Eutin

4 mittelgroße Krankenhaus-Standorte

Hannover | Dresden | Berlin (FKH) | Kassel

4 große Krankenhaus-Standorte

Hildesheim | Berlin (SJK) | Halle | Reinbek

Anzahl MVZ **19** Anzahl Altenpflegeheime **3**

Betten **3.500** Mitarbeitende **> 10.000**

Patienten/Jahr stationär, teilstationär, ambulant **500 Tsd.**

Umsatz in 2024 **950 Mio Euro**

Zahlen 2024, Quelle: EVV-Konzern-Datensatz



Wir freuen uns,  
gemeinsam mit Ihnen  
an unserer Zukunft  
zu arbeiten.

[www.bernward-khs.de](http://www.bernward-khs.de)



**St. Bernward Krankenhaus GmbH**

Treibestraße 9, 31134 Hildesheim

Telefon 05121 90-0

Fax 05121 90-16 98

E-Mail [info@bernward-khs.de](mailto:info@bernward-khs.de)

[www.bernward-khs.de](http://www.bernward-khs.de)

[facebook.com/bernwardkrankenhaus](https://facebook.com/bernwardkrankenhaus)

[instagram.com/st.bernward.krankenhaus](https://instagram.com/st.bernward.krankenhaus)



Das St. Bernward Krankenhaus  
Hildesheim gehört zum  
**Elisabeth Vinzenz Verbund.**



Akademisches  
Lehrkrankenhaus der  
**Universität Göttingen**